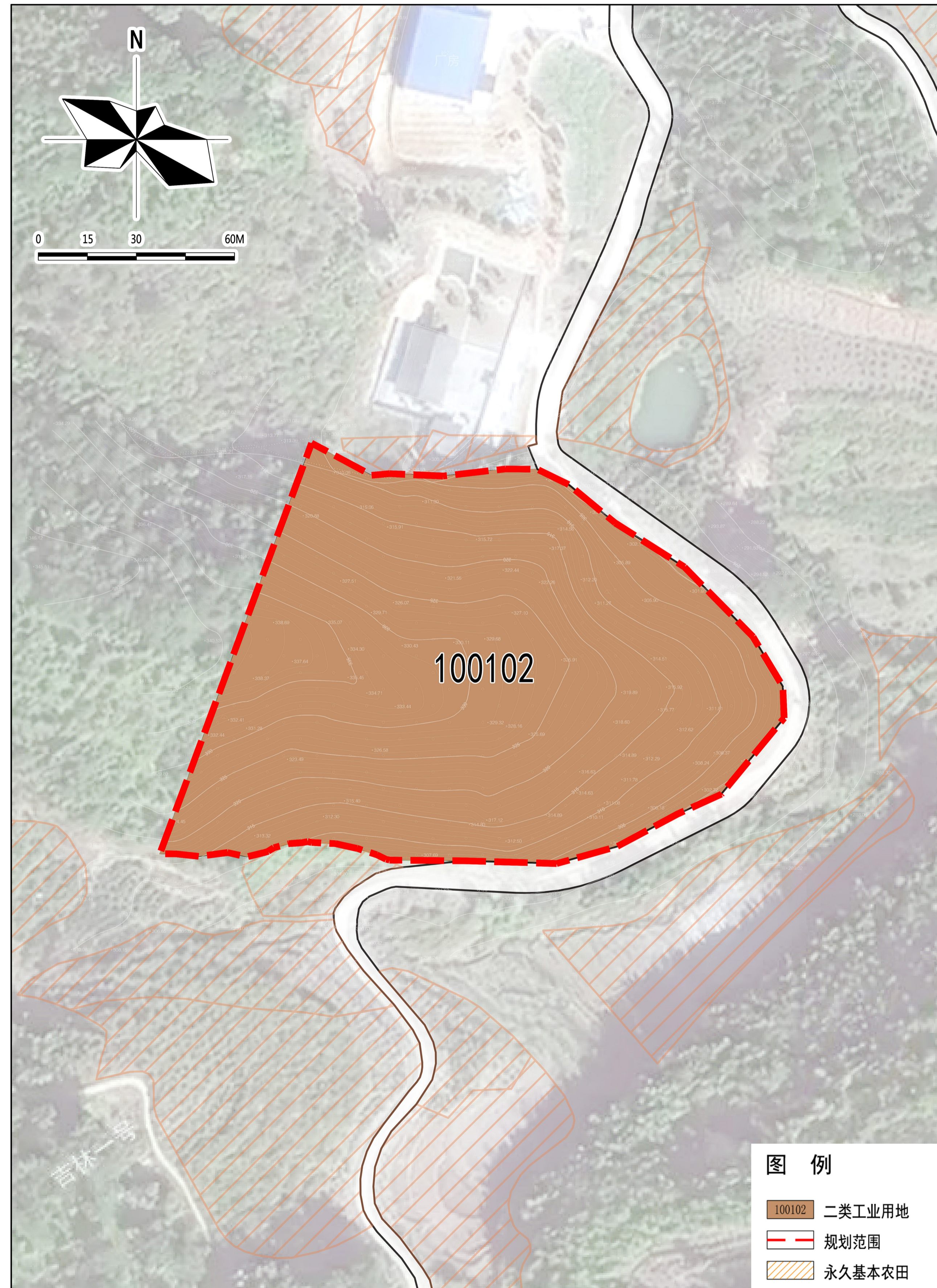
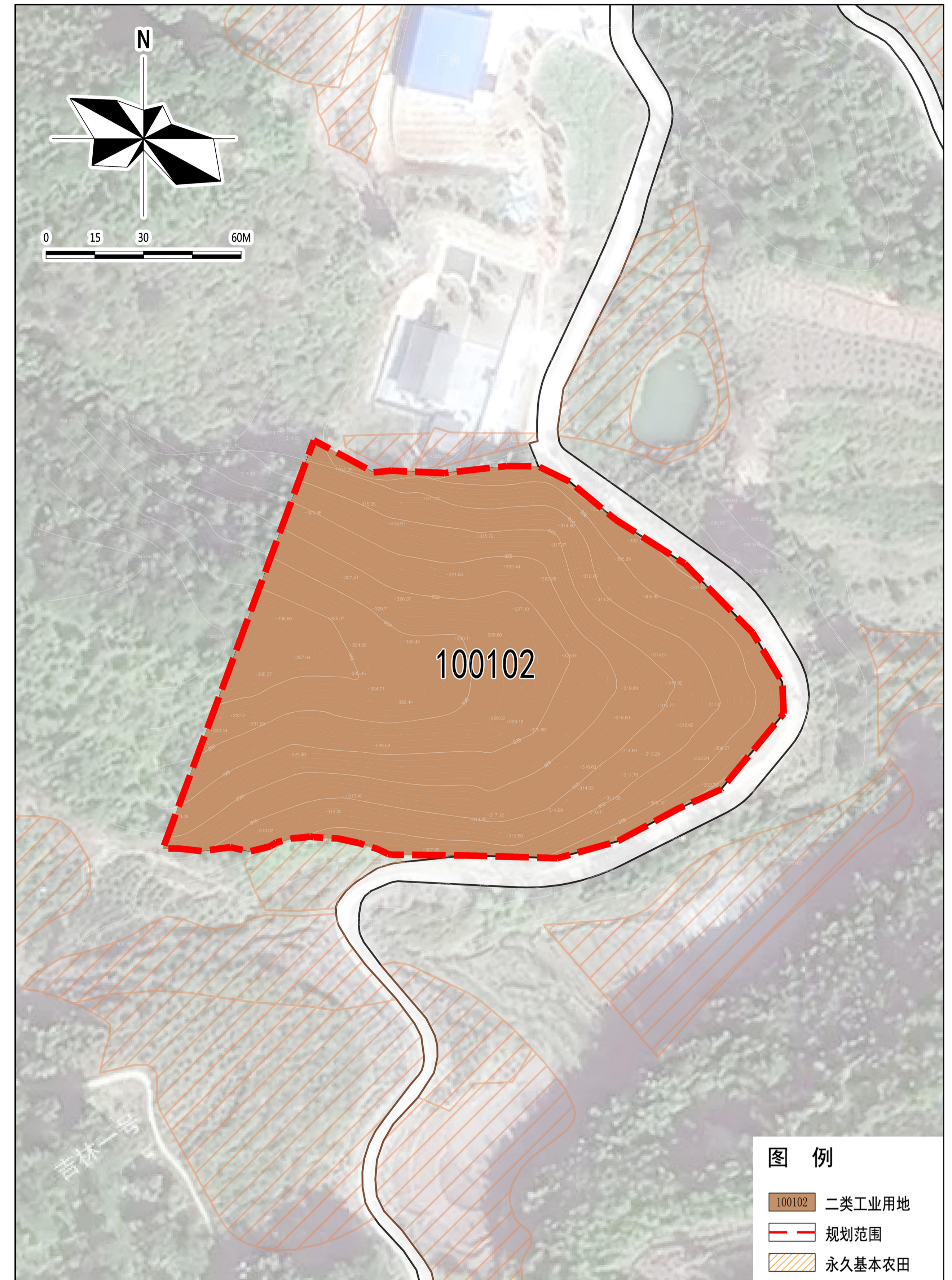


### 动态维护前土地利用规划图

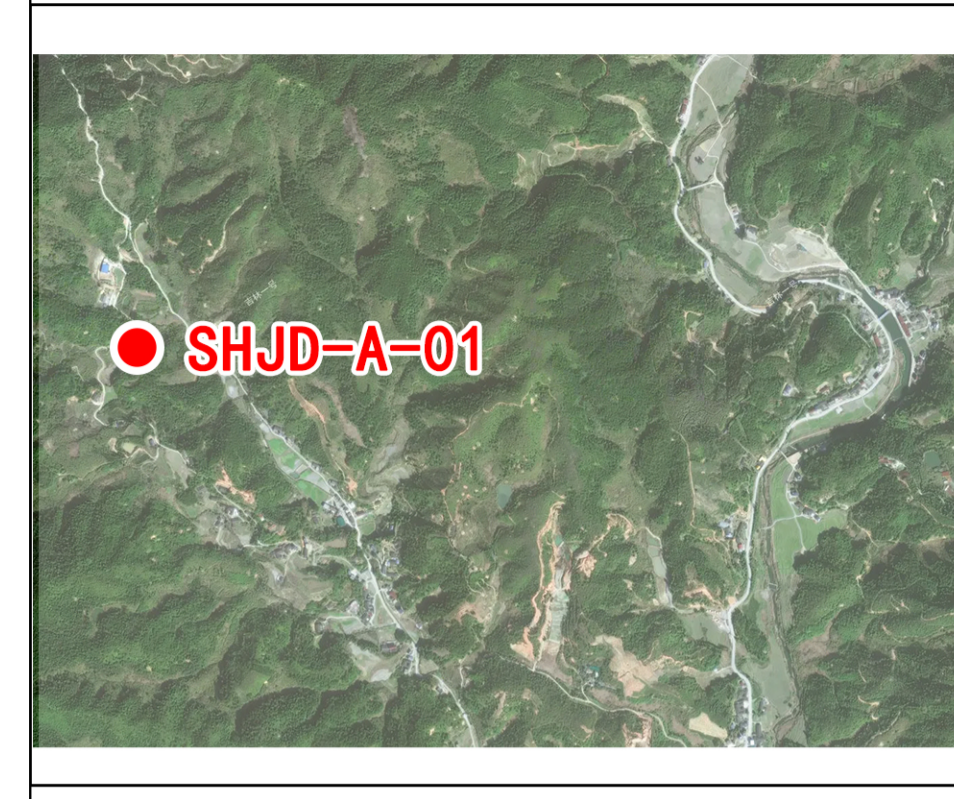


### 动态维护后土地利用规划图

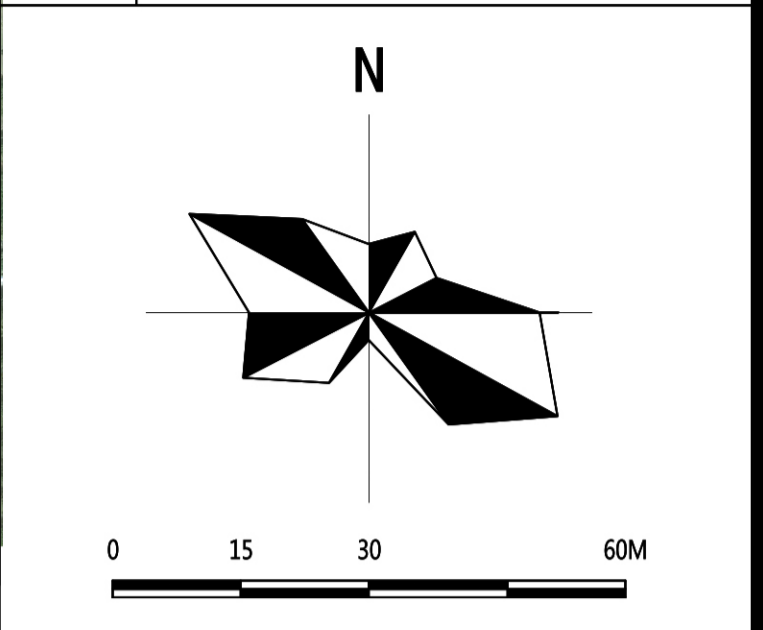


# 闽清县省璜镇璜塘前片区SHJD-A-01地块详细规划动态维护地块图则 (含用地选址论证专章)

地块位置示意图



编号 350124-SHJD-A-01

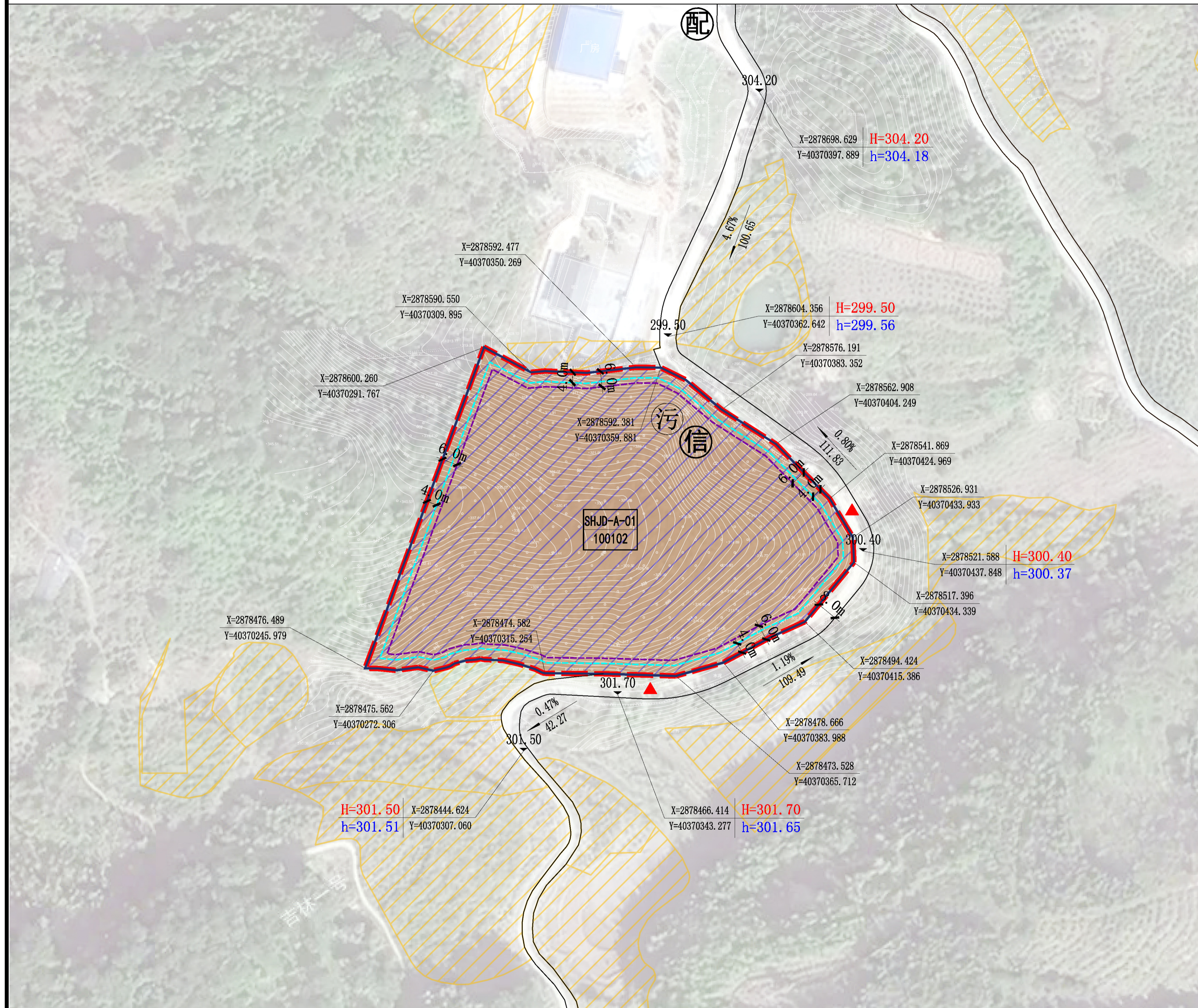


## 地块指标一览表

地块编号	用地用海分类代码	用地用海分类名称	地块面积 (m <sup>2</sup> )	建筑容量 (m <sup>2</sup> )	容积率	建筑系数 (%)	建筑密度 (%)	绿地率 (%)	建筑限高 (m)	出入口方向	配套设施
350124-SHJD-A-01	100102	二类工业用地	16510.23	22288.81-33020.46	1.35≤FAR≤2.0	≥40	≥30	15-20	24	ES	通信机房 埋地式污水处理设施

## 规划控制条文

- 1、主导用地性质：二类工业用地。
- 2、用地代码及性质参照《国土空间调查、规划、用途管制用地用海分类指南》执行。
- 3、二类工业用地容积率和绿地率采用双限控制；建筑系数、建筑密度采用下限控制；建筑高度采用上限控制。
- 4、规划用地停车位根据实际面积计算配建，参照《福州市国土空间规划管理技术规定（试行）》（2024版）执行。
- 5、本图则中退让线均为示意，建筑退让控制按照《福州市国土空间规划管理技术规定（试行）》（2024版）中规定执行，实际后退线应按临路、临用地线的建筑层数最终确定。
- 6、地块机动车出入口设置具体参照《福州市国土空间规划管理技术规定（试行）》（2024版）执行。
- 7、地块内规划标高，可根据后期详细设计及实际施工的需要作出适当的调整。
- 8、地块进行建设前须先进行地质情况勘察，如需设置护坡或挡土墙，应符合《福建省建筑边坡与深基坑工程管理规定》。
- 9、地下空间的开发利用应贯彻统一规划、综合开发、合理利用、依法管理的原则，坚持社会效益、经济效益和环境效益相结合，同时考虑防灾和防空等需要。
- 10、地块图则未涉及的其他规划要求由规划部门根据相关规定来确定并执行。



图例

SHJD-A-01 地块编码	机动车出入口方位	道路宽度/退距	通信机房	规划范围
100102 用地代码	设计标高	低层建筑最小后退线	埋地式污水处理设施	
地块界线	控制点坐标	多层建筑最小后退线	边界外零星建设用地	
坡度 坡向 坡长	规划标高 现状标高	配电房	永久基本农田	