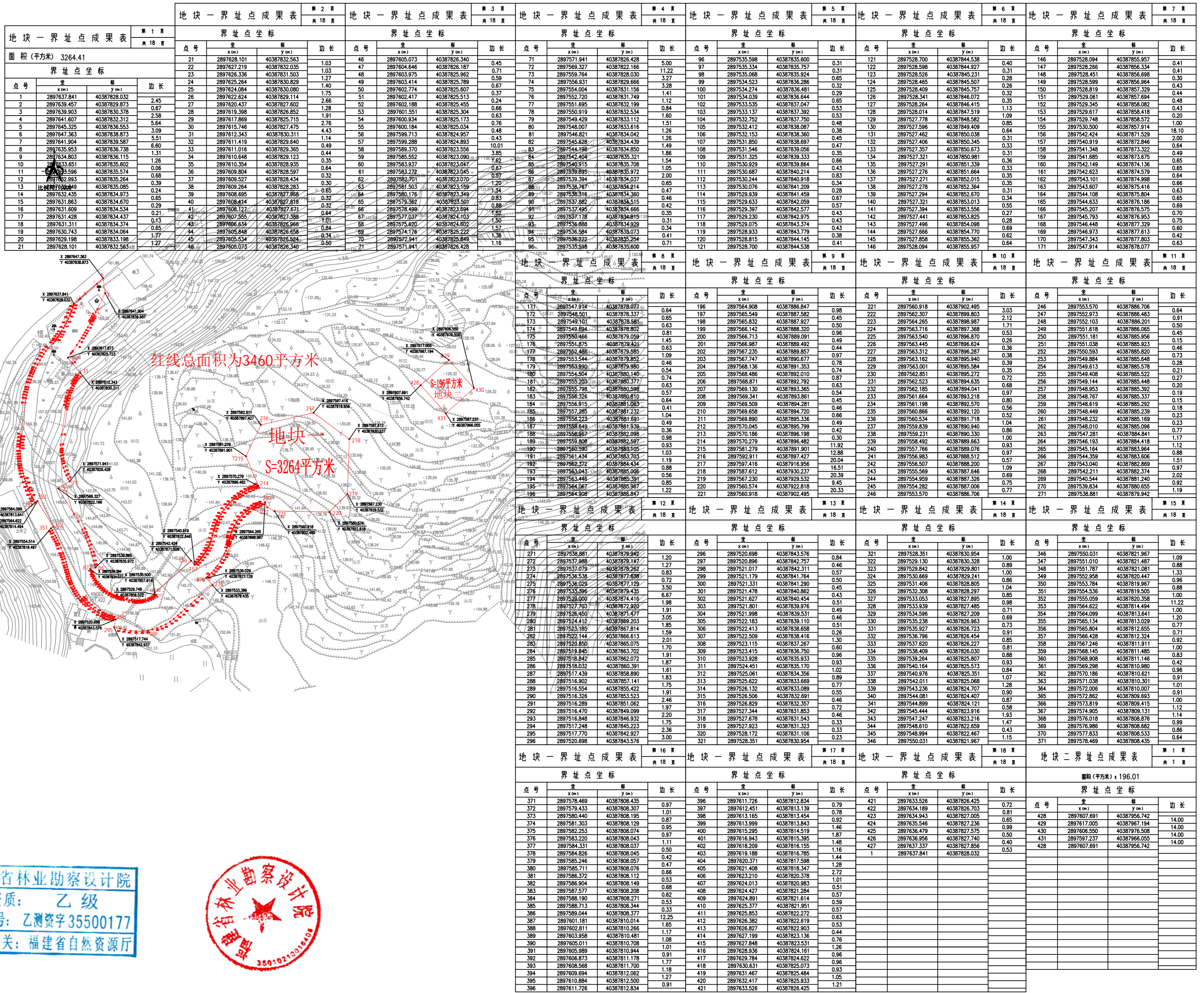
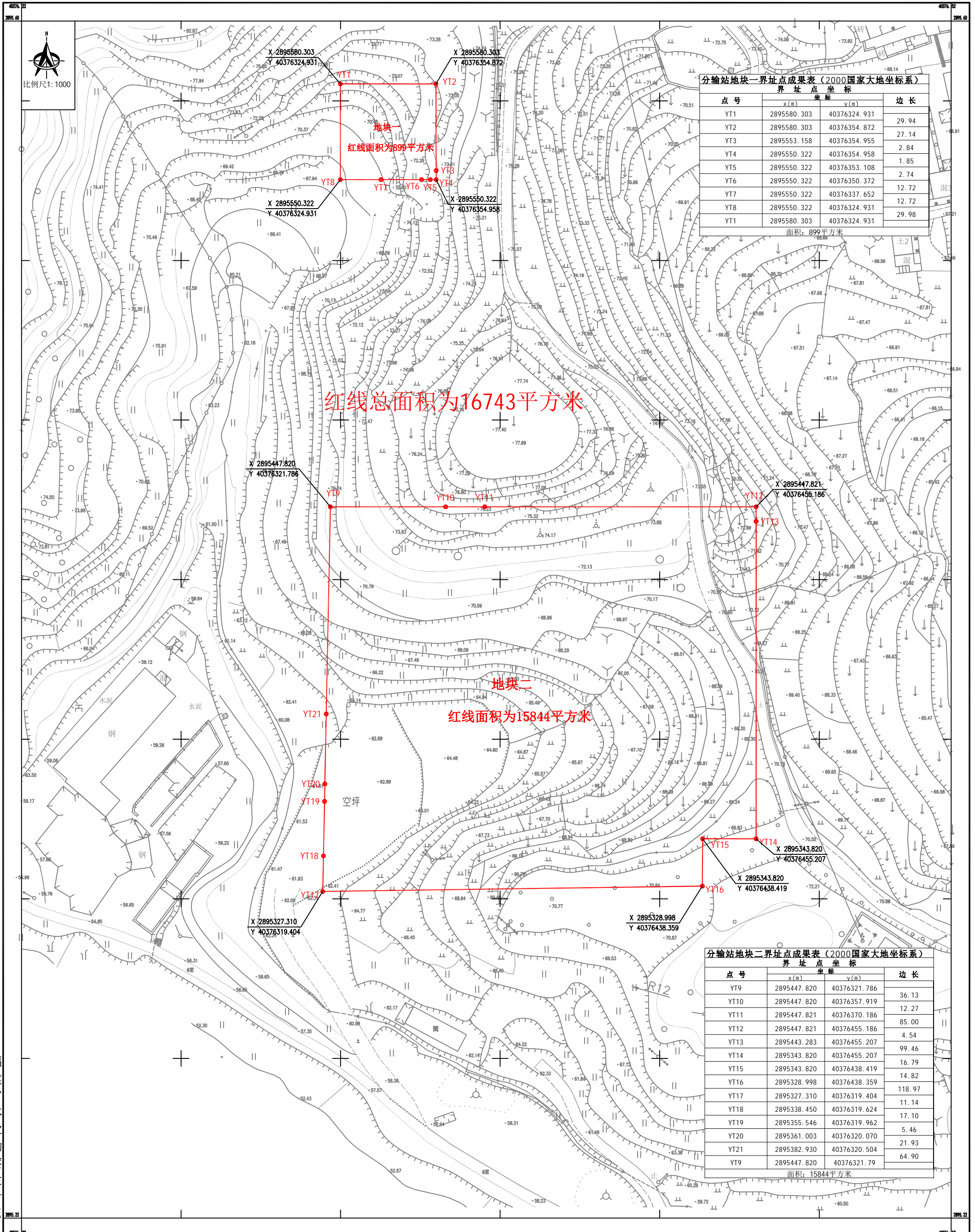


海西天然气管网二期工程（福州-闽清段）3#阀室勘测测定界图



海西天然气管网二期工程（福州-闽清段）闽清分输站勘测定界图

2895.225-40376.225



分输站地块一界址点成果表(2000国家大地坐标系)

点号	界址点坐标		边长
	X(m)	Y(m)	
YT1	2895580.303	40376324.931	29.94
YT2	2895580.303	40376354.872	27.14
YT3	2895553.158	40376354.955	2.84
YT4	2895550.322	40376354.958	1.85
YT5	2895550.322	40376353.108	2.74
YT6	2895550.322	40376350.372	12.72
YT7	2895550.322	40376337.652	12.72
YT8	2895550.322	40376324.931	29.98
YT1	2895580.303	40376324.931	29.98

面积: 899平方米

分输站地块二界址点成果表(2000国家大地坐标系)

点号	界址点坐标		边长
	X(m)	Y(m)	
YT9	2895447.820	40376321.786	36.13
YT10	2895447.820	40376357.919	12.27
YT11	2895447.821	40376370.186	85.00
YT12	2895447.821	40376455.186	4.54
YT13	2895443.283	40376455.207	99.46
YT14	2895343.820	40376455.207	16.79
YT15	2895343.820	40376438.419	14.82
YT16	2895328.998	40376438.359	118.97
YT17	2895327.310	40376319.404	11.14
YT18	2895338.450	40376319.624	17.10
YT19	2895355.546	40376319.962	5.46
YT20	2895361.003	40376320.070	21.93
YT21	2895382.930	40376320.504	64.90
YT9	2895447.820	40376321.79	64.90

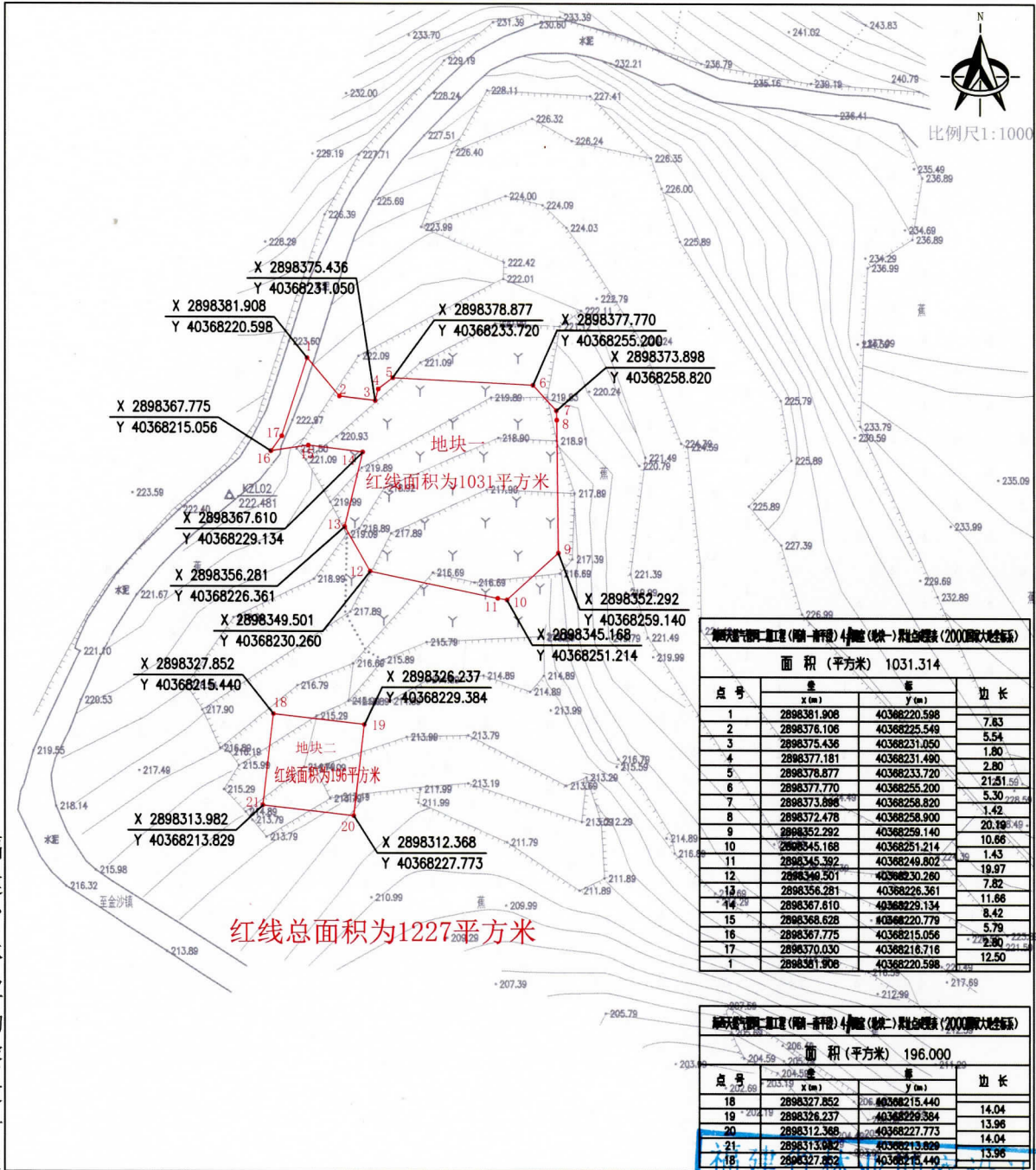
面积: 15844平方米

福建省林业勘察设计院

2024年12月数字化制图。
2000国家大地坐标系。
1985国家高程基准,等高距为1米。
2007年版图式。

测量员: 胡世淼
绘图员: 刘勇
检查员: 林增楠

海西天然气管网二期工程（闽清-南平段）4#阀室勘测定界图



福建省林业勘察设计院
 测量员: 胡世森
 测绘资质: 刘勇 级
 证书编号: 检查员 林增楠 35500177
 发证机关: 福建省自然资源厅